

# 30a Escola d'Estiu de CCOO de Catalunya.

La (re)construcció de l'Estat de Benestar:  
Anàlisi comparada i pilar social europeu de  
l'Estat de Benestar

**Margarita León**

Professora de Ciència Política a la Universitat Autònoma de Barcelona



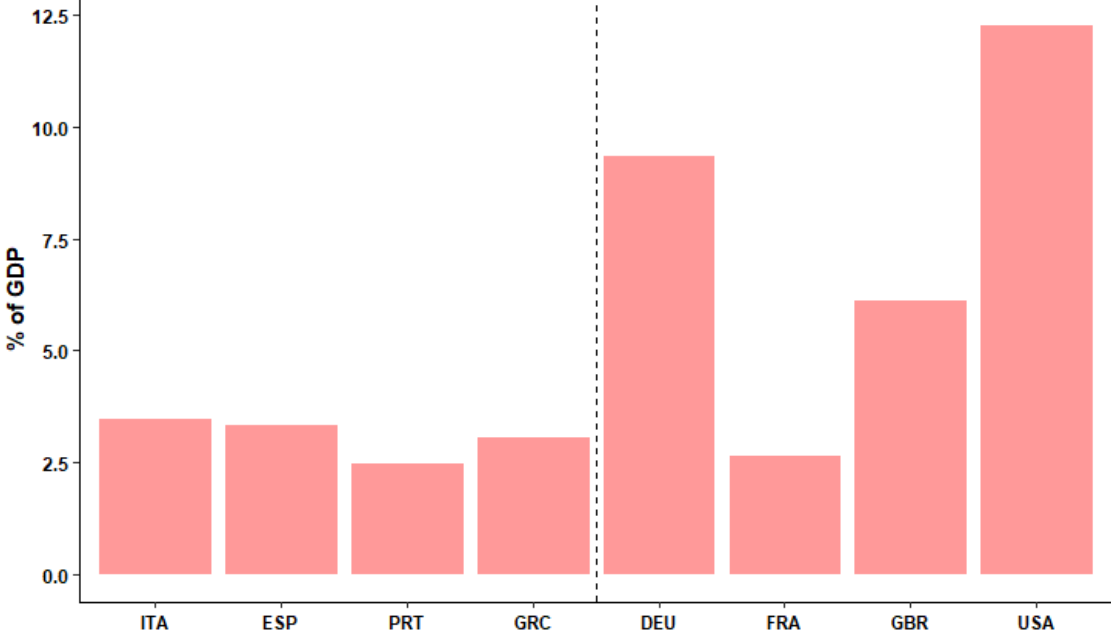
# La crisis y el 'escudo social'

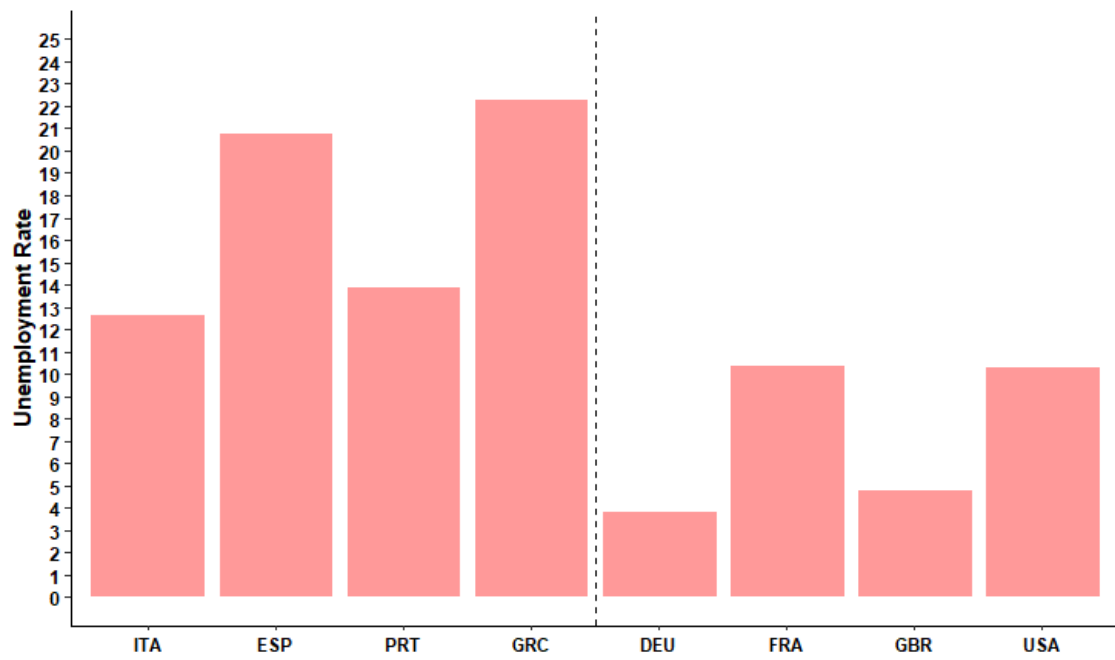
3 grandes preguntas:

- Alcance de la crisis sanitaria y económica en la población y la estructura productiva
- Lógicas detrás de las respuestas nacionales
- Cambios de naturaleza estructural ¿qué permanecerá de todo este esfuerzo? *Crisis como ventana de oportunidad o palanca de cambio*

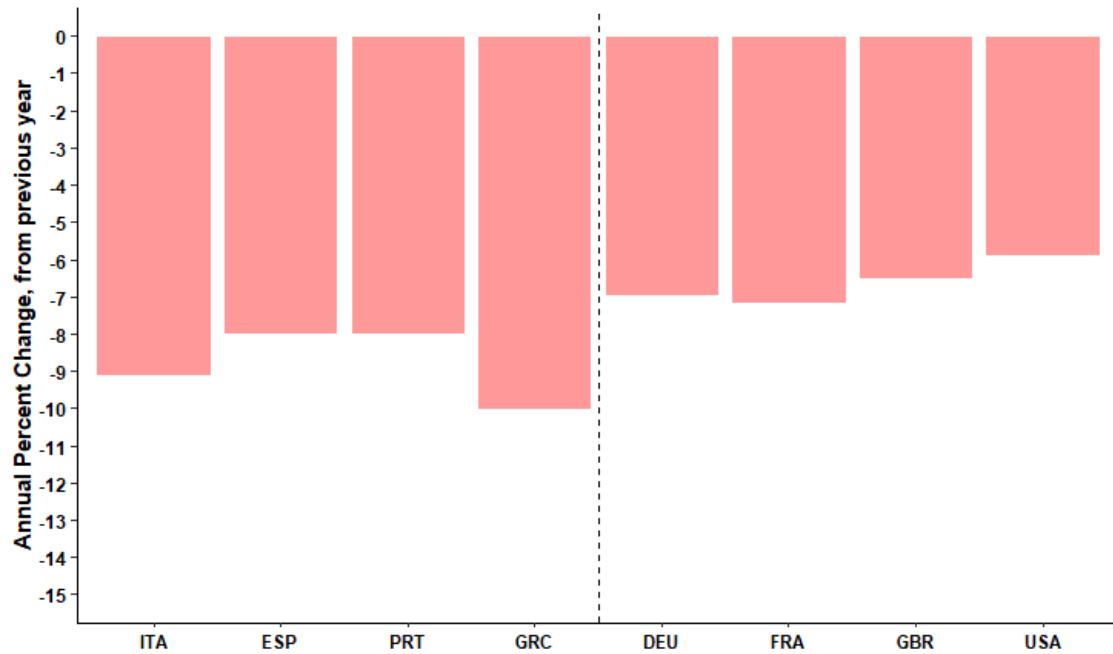
# SIZE OF FISCAL STIMULUS, 2020

As Percentage of GDP\*





Source: IMF, Fiscal Monitor 2020 (April)



Source: IMF, Fiscal Monitor 2020 (April)

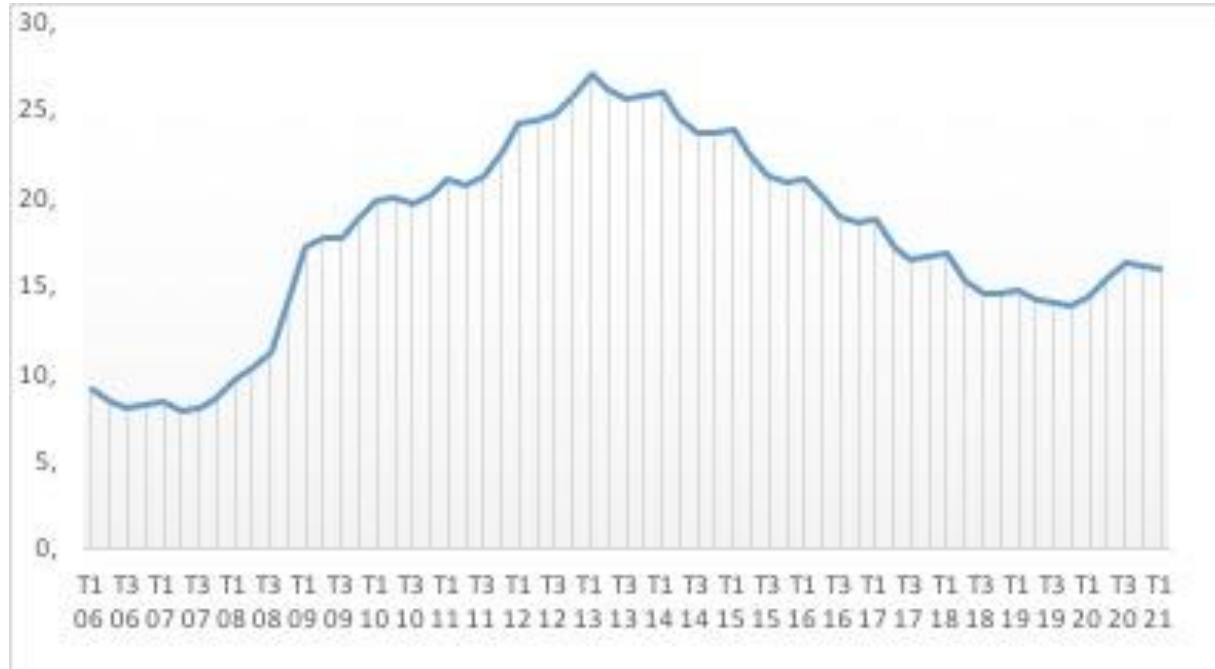


## “Keynesianismo de Emergencia”

- De un total de **53,8 mil millones** de euros, **17,8 mil millones** fueron destinados a financiar los Expedientes de Regulación Temporal de Empleo (ERTES) y los costes de seguridad social asociados a los mismos (**9,1 mil millones**).
- Mecanismo de flexibilidad interna: limita despidos y contiene la caída de ingresos en hogares (fuerte contraste crisis anterior : Entre 2008 y 2013, la pérdida de ingresos de la decila más baja fue del 51% en Grecia, 34% en España, 28% en Italia y 24% en Portugal (Pérez y Matsaganis, 2017).



## Tasa de desempleo por trimestres (2008-2021)





# Ingreso Mínimo Vital (29 Mayo 2020)

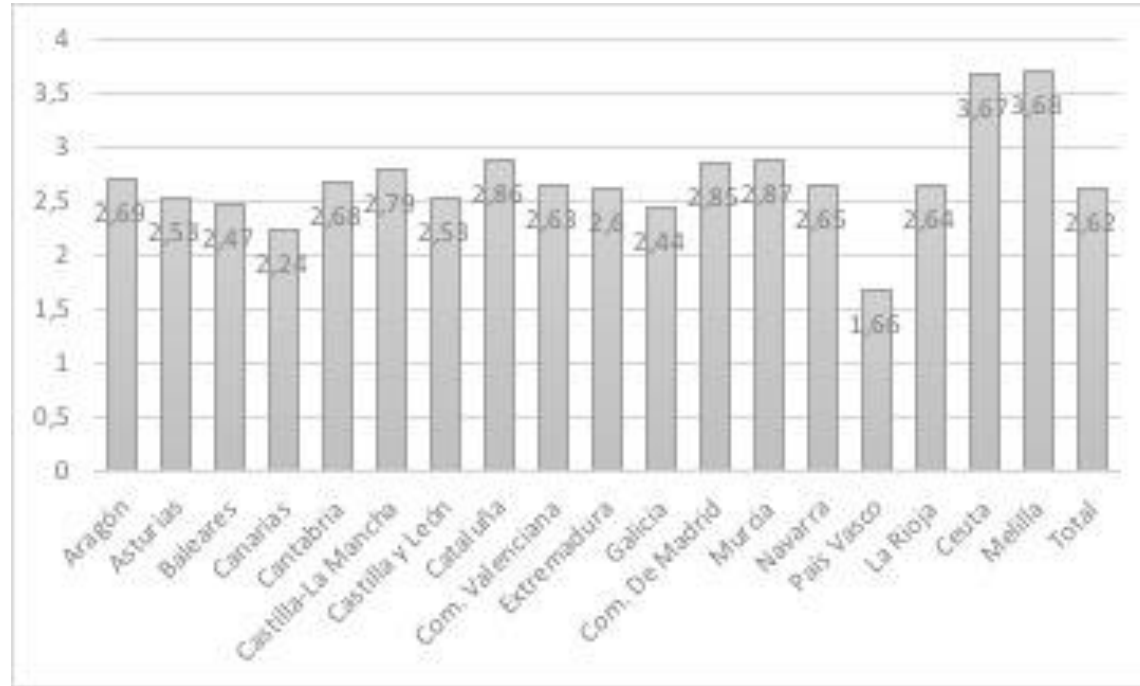
- Aprobación unánime en el Congreso
- Reconoce por vez primera el derecho subjetivo a una prestación monetaria que garantice un nivel mínimo de renta para todas aquellas personas en situación de vulnerabilidad económica. Se trata de una **prestación no contributiva integrada en el conjunto de prestaciones de la Seguridad Social**.
- El IMV es **garantista** en cuanto a los requisitos de acceso, es **compatible con las rentas mínimas de inserción**, y su cuantía varía en función de las circunstancias y miembros de una unidad familiar.
- Además, el IMV tiene un componente de **condicionalidad** al vincular su percepción a la búsqueda activa de empleo o la participación en actividades formativas.



# Número total de hogares y personas beneficiarias del IMV



## Ratio de beneficiarios del IMV por CC.AA.





## **Impacto del Escudo Social, algunos interrogantes**

- ¿Pueden los ERTes retrasar una transición de modelo productivo que terminará siendo inevitable? ¿cuál es la relación entre coste y la oportunidad?
- ¿Puede el IMV superar los desequilibrios territoriales y la fragilidad institucional de las red mínima de protección?
- Persiste: la complejidad del procedimiento burocrático para el reconocimiento del derecho y dudas sobre la complementariedad con las RMI
- ¿puede el carácter condicional vinculado a la búsqueda activa de empleo mantenerse con niveles tan altos de precariedad laboral?

**Tabla 1. Indicador de personas en riesgo de pobreza o exclusión social (AROPE) (2005-2019)**

	2005	2010	2015	2019
Alemania	19,3	21,0	20,7	17,1
Dinamarca	17,1	18,3	19,6	17,9
España	23,2	26,7	<b>31,9</b>	<b>27,5</b>
Estonia	25,3	22,3	21,3	19,4
Francia	18,9	20,7	19,6	19,6
Hungría	33,5	32,3	30,4	19,9
Italia	25,7	26,2	31,1	27,3
Noruega	15,8	15,3	16,1	17,7
Reino Unido	24,5	23,3	24,7	:
Unión Europea	25,9	24,5	25,3	22,0

**Tabla 2. Indicador AROPE por edades y género en España (2019)**

Edad	Hombres	Mujeres	Total
menos de 18	28,6	32,1	30,3
18 – 24	31,3	34,7	32,9
25 – 49	24,6	27,2	25,9
50 – 64	25,8	26,4	26,1
Más de 65	15,7	15,8	15,7

**Tabla 3. Trabajadores en riesgo de pobreza entre 18 y 64 años en varios países de la UE (2005 y 2019)**

	2005	2010	2015	2019
Alemania	4,8	7,1	9,6	7,9
Dinamarca	4,8	6,3	5,1	6,3
España	10,6	10,8	13,2	<b>12,8</b>
Estonia	7,5	6,7	10,3	10,3
Francia	6,1	6,5	7,5	7,4
Hungría	8,8	5,4	9,3	8,5
Italia	8,8	9,7	11,6	11,8
Noruega	4,5	5,2	5,7	6,4
Reino Unido	8.1	6.7	8.2	:
Unión Europea	8,1	8,3	9,5	9,2